

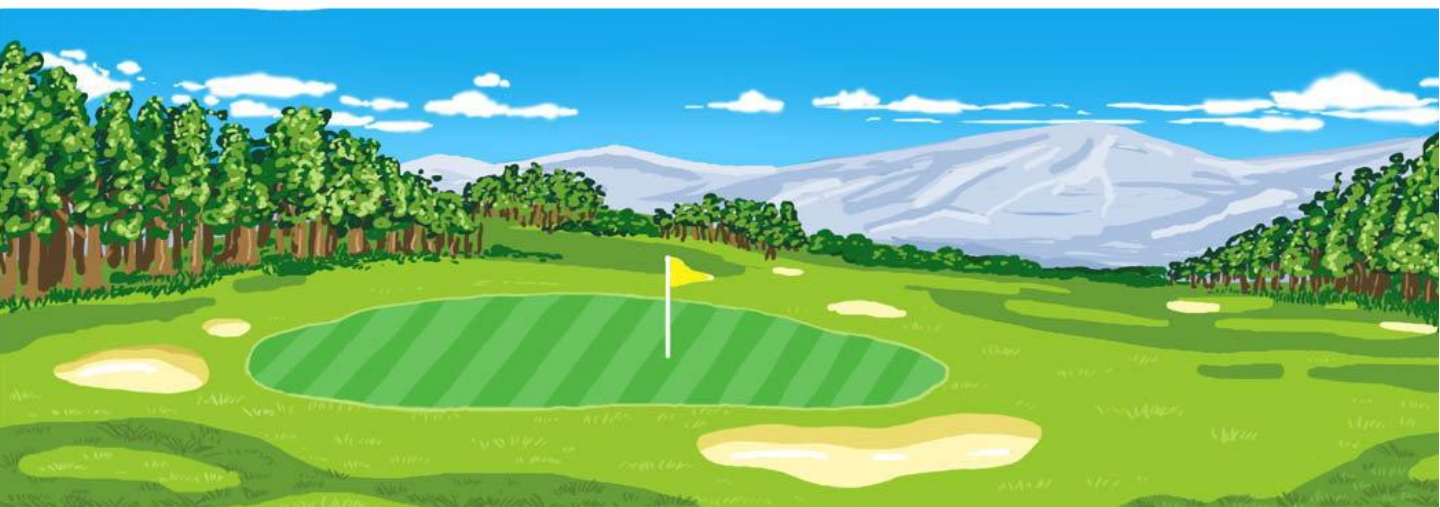
午後薄暮プレー

乗用カート付・セルフプレー(9H)

	平日	土日祝
メンバー	2,500円	
ビジター (メイト・ビジター同料金)	3,500円	6,500円

別途、消費税・利用税¥650・振興基金¥30を頂戴致します。

午後から、通常プレーよりもお得にゴルフをお楽しみ頂ける
「午後薄暮プレー」をご利用ください



期 間 : 全営業日

スタート時間 : 13:00~14:00

(通常のプレー枠の最終組がティーオフした後にスタート)

施設利用 : ロッカー・お風呂のご利用可

申し込み : 1ヶ月前より受付。事前にご予約下さい。

※季節により、スタート時間を変更する場合がございます。

※混雑時にご予約をお断りする場合がございます。

※薄暮プレーは、コースの管理業務上、お客様にご迷惑をおかけすることがございます。予めご了承下さいませ。

※無記名会員利用券をご使用のお客様は料金をお問合せ下さい。

こぶしゴルフ倶楽部 0574-67-6515